

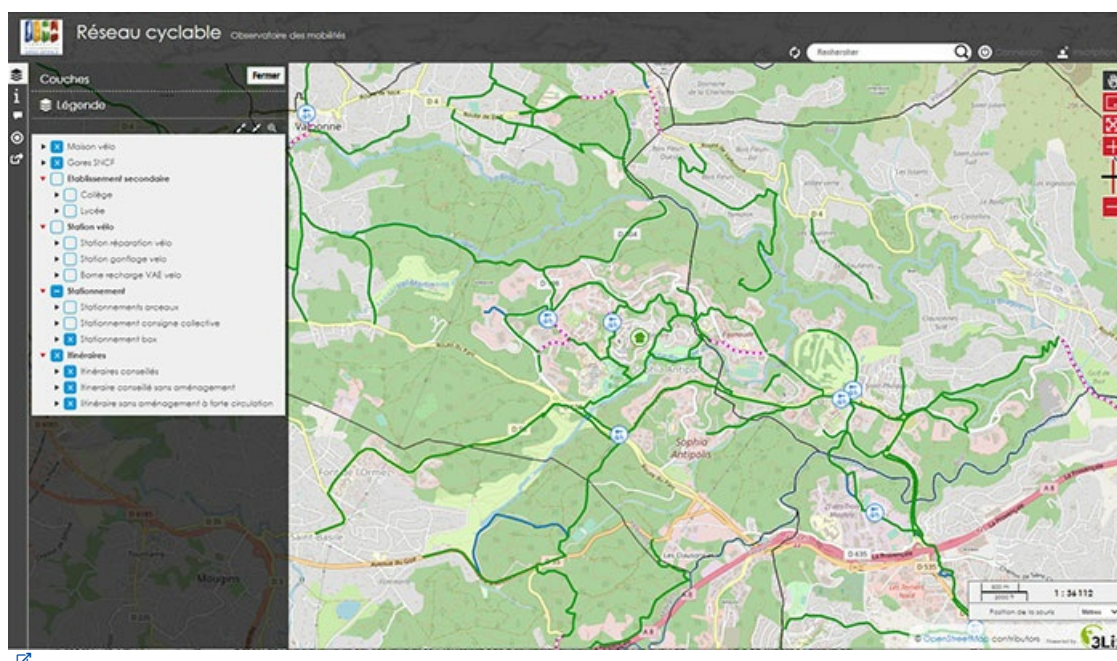
Itinéraires "La CASA à vélo"

Déplacements au quotidien ou itinéraires de balades, des parcours sécurisés adaptés du vélo et au vélo à assistance électrique existent...Des outils d'information sont là pour vous permettre de rejoindre les rangs des velotafeurs ou des amateurs de la petite reine !

Sur écran d'ordinateur : la carte numérique « la CASA à vélo »

Itinéraires aménagés, conseillés, de liaisons...ils sont tous répertoriés sur la carte numérique « la CASA à vélo » éditée par la Communauté d'Agglomération Sophia Antipolis.

Outil indispensable du cycliste au quotidien, elle permet de préparer au mieux son trajet en vélo dans les communes de l'agglomération en présentant l'ensemble des infrastructures facilitant et sécurisant la pratique du vélo.



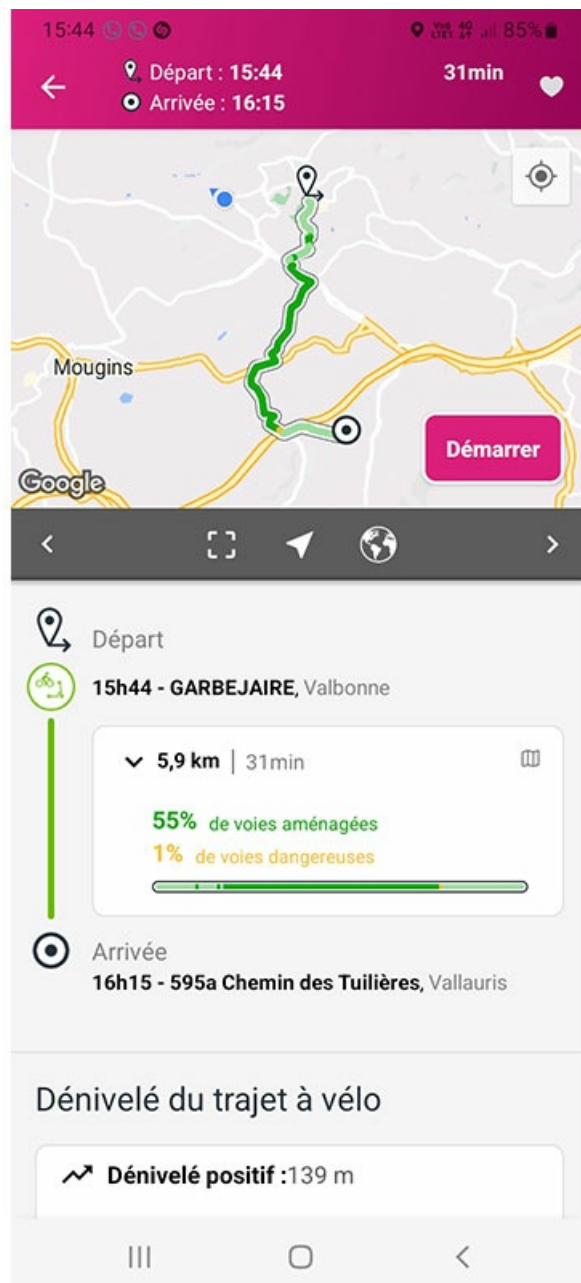
Sur smartphone : l'appli envibus Cap Azur

En entrant son origine et sa destination, des itinéraires, vérifiés par la communauté Goevélo, vous sont proposés avec :

- Temps de parcours, comparé avec les autres modes, en vélo classique ou en vélo à assistance électrique (option à venir courant 2022)
- Choix entre parcours selon profil de sécurité : indication du % d'aménagement dédié
- Guidage sur carte ou vocal

<https://www.agglomeration-sophiaantipolis.fr/vivre-et-habiter/se-deplacer/le-velo/itineraires-la-casa-a-velo?>

- > Dénivelé et profil
- > Stationnement vélo et intermodalité bus



Besoin de renseignements sur ces itinéraires ? N'hésitez pas à contacter Choisir le Vélo à :

- > la CASA du vélo, 4 traverse du Barri, Garbejaire, Sophia Antipolis
- > au Point Accueil Vélo, Place Guynemer, Antibes
- > sur le groupe de discussion : <https://velosophia.slack.com>

Les boucles cyclables du Département

Les Alpes-Maritimes regorgent d'itinéraires cyclables à faire le temps d'un week-end, de quelques heures, entre sportifs ou en famille. Ces boucles balisées permettent de découvrir les richesses de notre territoire autrement en prenant soin de sa santé et de celle de la planète !

Retrouvez l'ensemble des boucles cyclables du département (carte numérique ci-dessous)

sur <https://www.departement06.fr/envie-de-balade-a-velo/alpes-maritimes-a-velo-1947.html>

Toutes les informations sur CASA du vélo et Point Accueil Vélo : <http://www.choisirlevelo.org/casa-du-velo/>

<https://www.agglo-sophiaantipolis.fr/vivre-et-habiter/se-deplacer/le-velo/itineraires-la-casa-a-velo?>



Aller à Sophia à vélo, c'est traverser le Parc Naturel Départemental de la Brague ou de la Valmasque ; c'est admirer le lever de soleil dans le silence ; sentir les champignons en automne et les genêts en été ; et sur les 5 derniers kilomètres, en vélo à assistance électrique, être plus rapide qu'en voiture !! Pour trouver l'itinéraire conseillé sur votre trajet domicile-travail vous faisant éviter les axes routiers à fort trafic, consulter la carte de la CASA à vélo