

SAGEC

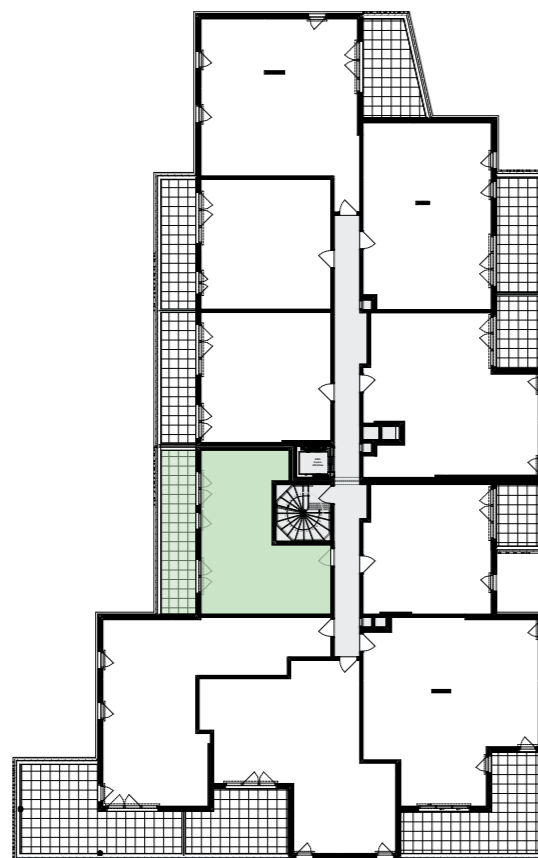
MÉDITERRANÉE

8 rue Jean de Riouffe 06400 CANNES
Tél: 04 93 38 08 43 Site: www.sagec.fr

CONTEMPLATION

A N T I B E S

REPERAGE



LOT

210

SURFACES

LOGEMENT	43.50 m ²
SURFACE EXTERIEURE	16.00 m ²

NIVEAU R+2

TYPE	2 pièces
DATE	03 / 02 / 2023



La disposition des équipements est donnée à titre indicatif, l'électroménager est non fourni. Les surfaces et les cotes indiquées sont approximatives.

Les retombées, soffites, faux plafonds, canalisations ne sont pas toujours figurés sur ce plan. Le total de la surface de la pièce est calculé avec le placard

La société se réserve la possibilité d'apporter à ce plan les modifications dues à des impératifs d'ordre technique ou administratif.

Indice : 02

CONTEMPLATION

ANTIBES



NIVEAU R+2
TYPE 2 pièces
LOT 210

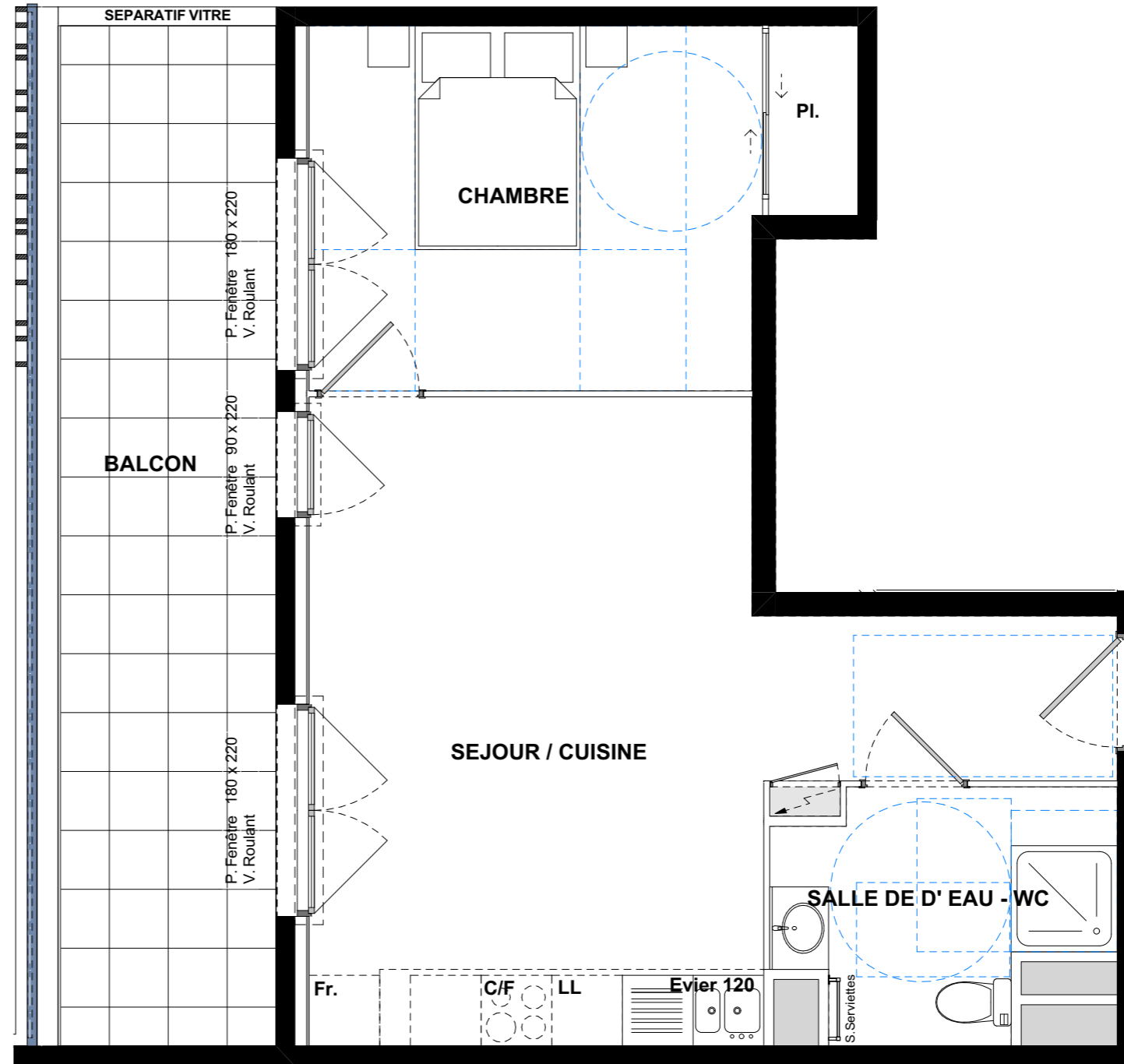
TABLEAU DES SURFACES (en m²)

SEJOUR / CUISINE	25.50
CHAMBRE	13.00
SALLE DE D'EAU - WC	5.00
SURFACE HABITABLE	43.50 m²
BALCON	16.00
SURFACE EXTERIEURE	16.00 m²

SAGEC

MÉDITERRANÉE

8 rue Jean de Riouffe 06400 CANNES
 Tél: 04 93 38 08 43 Site: www.sagec.fr



PSLA

La disposition des équipements est donnée à titre indicatif, l'électroménager est non fourni. Les surfaces et les cotes indiquées sont approximatives.

Les retombées, soffites, faux plafonds, canalisations ne sont pas toujours figurés sur ce plan. Le total de la surface de la pièce est calculé avec le placard

La société se réserve la possibilité d'apporter à ce plan les modifications dues à des impératifs d'ordre technique ou administratif.

Date : 03 Février 2023

Indice : 02

