

SAGEC

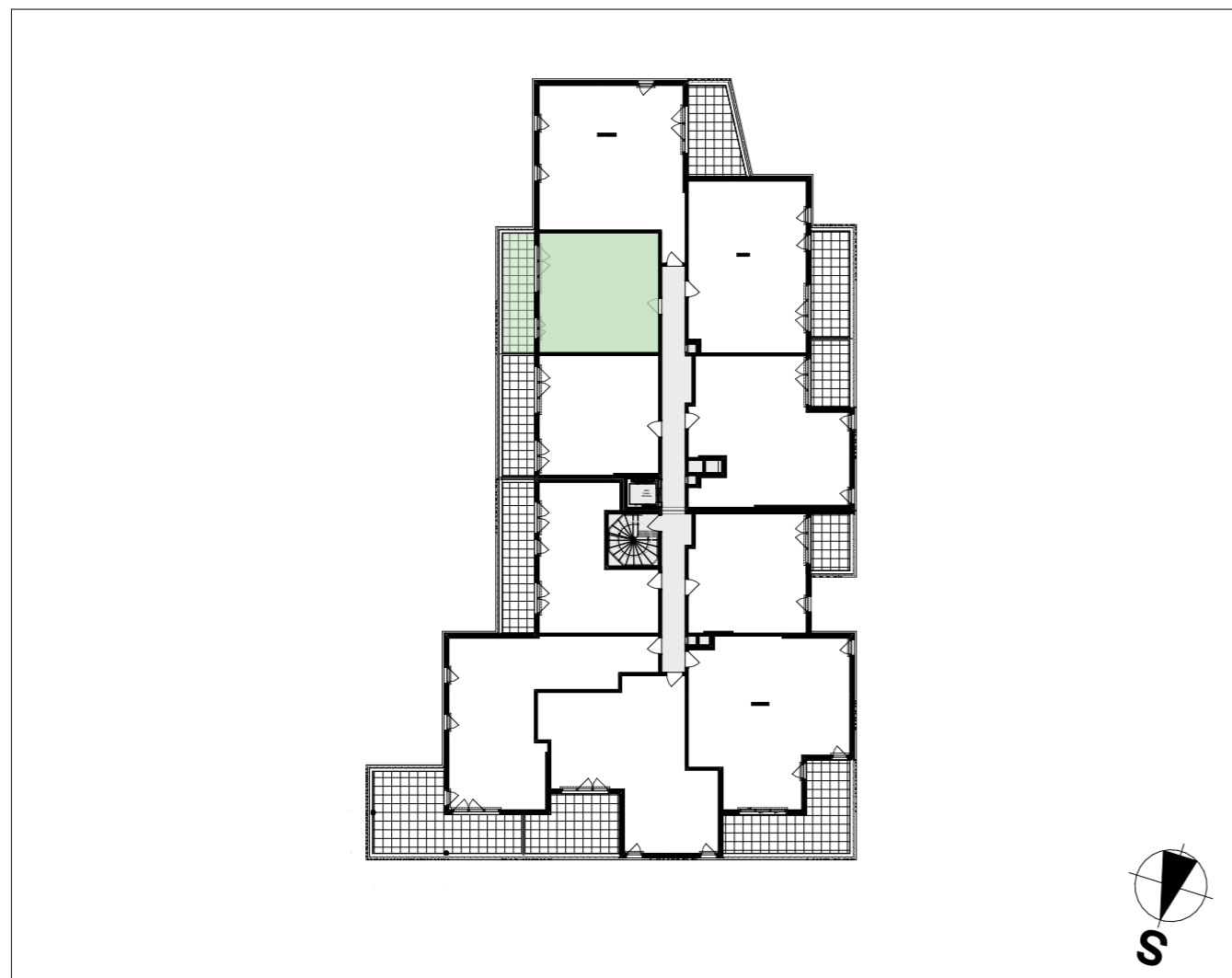
MÉDITERRANÉE

8 rue Jean de Riouffe 06400 CANNES
Tél: 04 93 38 08 43 Site: www.sagec.fr

CONTEMPLATION

A N T I B E S

REPERAGE



LOT

202

SURFACES

LOGEMENT	45.50 m ²
SURFACE EXTERIEURE	12.50 m ²

NIVEAU R+2

TYPE	2 pièces
DATE	03 / 02 / 2023



La disposition des équipements est donnée à titre indicatif, l'électroménager est non fourni. Les surfaces et les cotes indiquées sont approximatives.
Les retombées, soffites, faux plafonds, canalisations ne sont pas toujours figurés sur ce plan. Le total de la surface de la pièce est calculé avec le placard.
La société se réserve la possibilité d'apporter à ce plan les modifications dues à des impératifs d'ordre technique ou administratif.

Indice : 02

CONTEMPLATION

ANTIBES



SAGEC

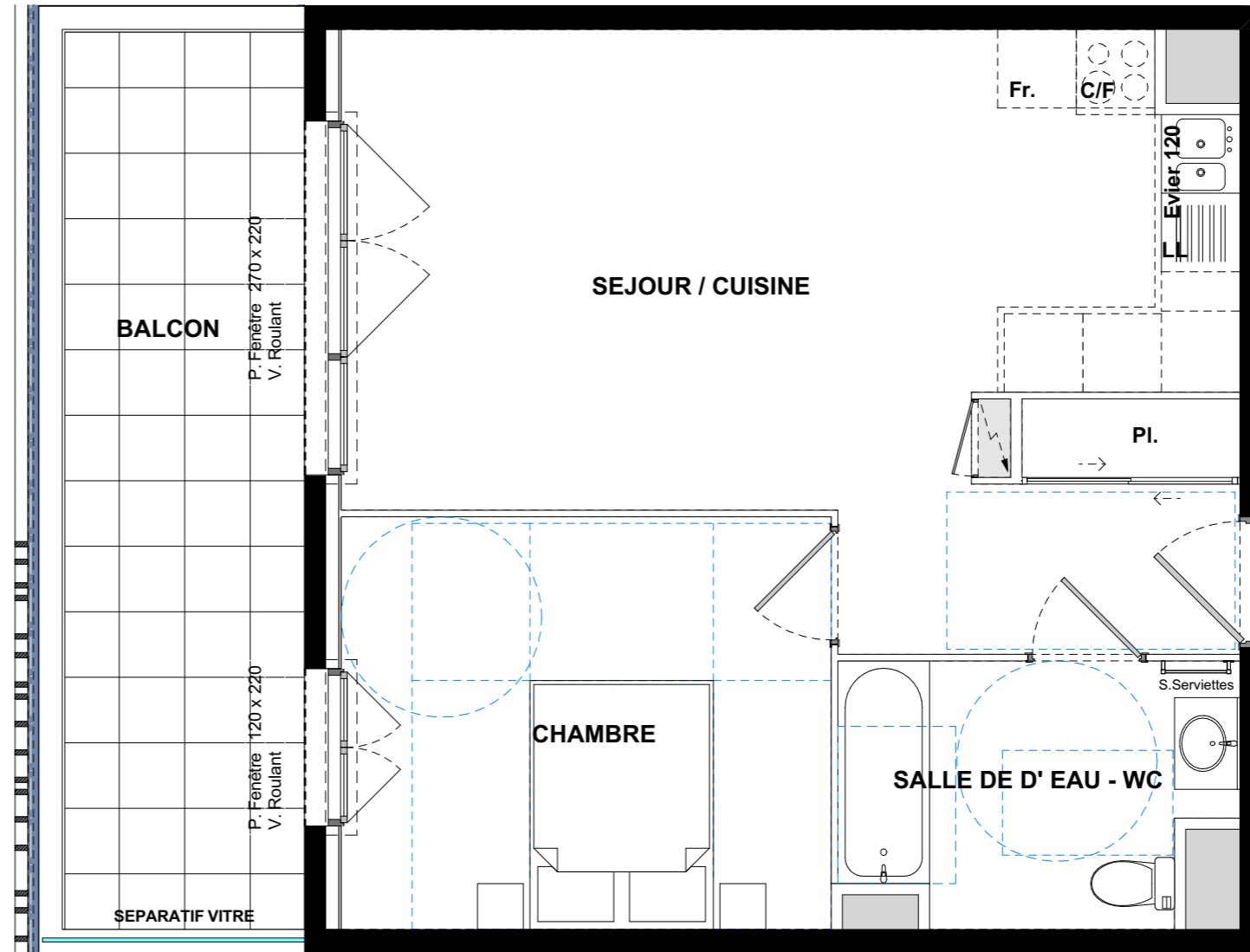
MÉDITERRANÉE

8 rue Jean de Riouffe 06400 CANNES
Tél: 04 93 38 08 43 Site: www.sagec.fr

NIVEAU R+2
TYPE 2 pièces
LOT 202

TABLEAU DES SURFACES (en m²)

SEJOUR / CUISINE	28.00
CHAMBRE	12.00
SALLE DE D'EAU - WC	5.50
SURFACE HABITABLE	45.50 m²
BALCON	12.50
SURFACE EXTERIEURE	12.50 m²



08/03/23

PSLA

La disposition des équipements est donnée à titre indicatif, l'électroménager est non fourni. Les surfaces et les cotes indiquées sont approximatives.

Les retombées, soffites, faux plafonds, canalisations ne sont pas toujours figurés sur ce plan. Le total de la surface de la pièce est calculé avec le placard

La société se réserve la possibilité d'apporter à ce plan les modifications dues à des impératifs d'ordre technique ou administratif.

Date : 03 Février 2023

Indice : 02

