

SITE NATURA 2000

Rivière et gorges du Loup



Barbeau méridional



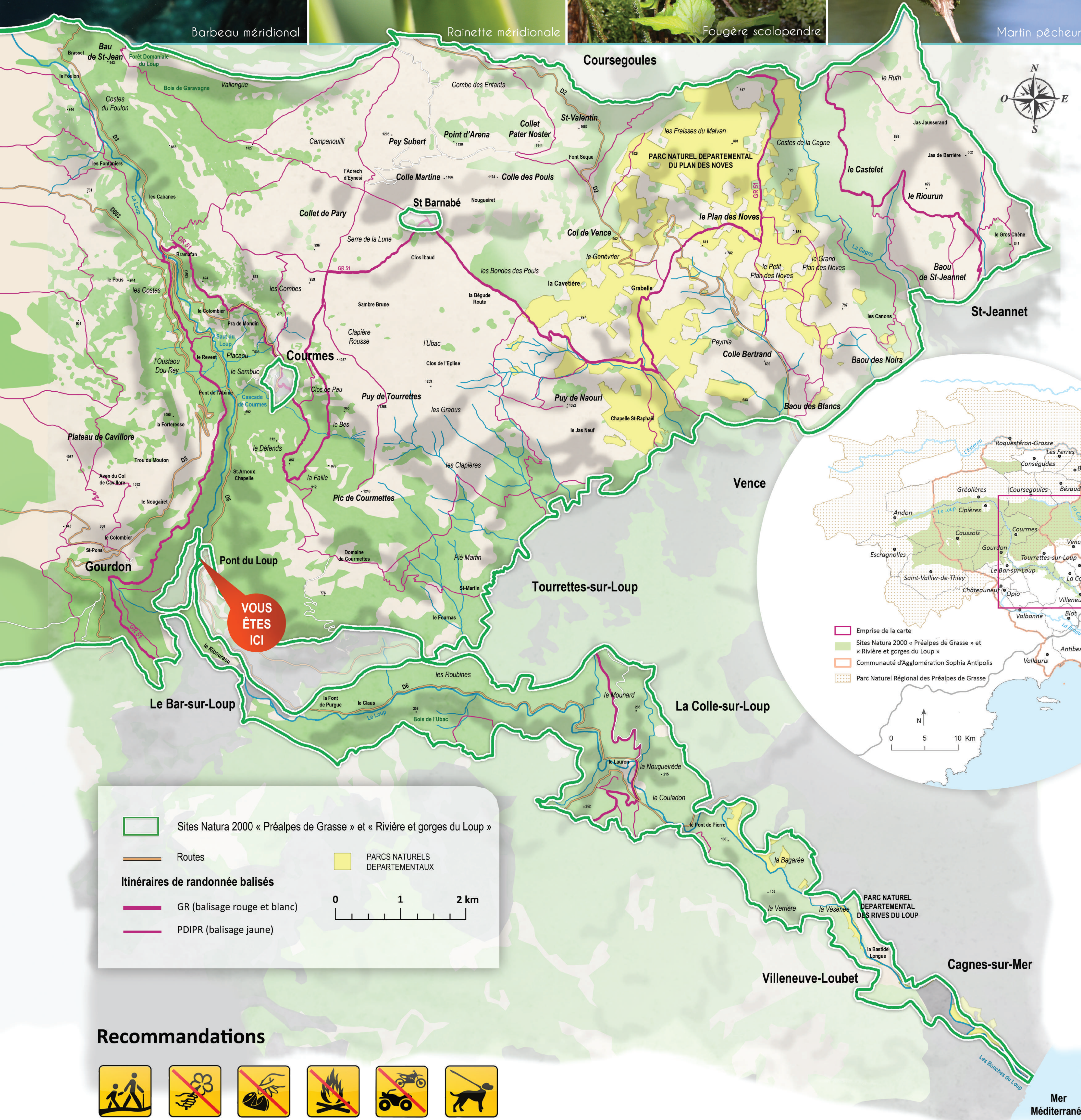
Rainette méridionale



Fougère scolopendre



Martin pêcheur



Bienvenue dans cet espace naturel sensible

Afin de préserver ce site, nous vous invitons à suivre les quelques recommandations suivantes :

- La biodiversité est fragile, ne cueillez pas la flore protégée et restez discrets pour la quiétude des animaux.
- Lors de vos randonnées et promenades, restez sur les chemins balisés afin de ne pas dégrader les milieux naturels faisant la richesse du site et respectez les propriétés privées.
- En sortie escalade, utilisez les voies autorisées et restez sur les chemins d'accès pour ne pas dégrader les habitats. Les rochers sont des lieux de vie pour de nombreuses espèces, adaptez votre comportement pour grimper en harmonie avec la nature.
- Pour la baignade et les sports d'eaux vives, entrez et sortez de l'eau par les rochers plutôt que par les plages constituées de sables et de petits cailloux, car ce sont des zones de frayères pour les poissons. De plus, le fond de la rivière abrite une microfaune aquatique ayant un rôle très important de filtration et de dépollution de l'eau, aussi est-il préférable de se déplacer en nageant sans piétiner ou racler le sol. Quant aux amphibiens et reptiles, ce sont des espèces protégées, merci de ne pas les toucher.
- Enfin, aidez-nous à maintenir le site propre en remportant toujours vos déchets avec vous.

Merci et bonne journée.

Qu'est-ce que Natura 2000 ?

C'est un réseau de sites naturels européens créé pour préserver la rareté ou la fragilité des espèces sauvages animales et végétales, ainsi que leurs habitats.

La Communauté d'Agglomération Sophia Antipolis est animatrice de trois sites Natura 2000 terrestres : « Préalpes de Grasse », « Rivière et Gorges du Loup » et « Dôme de Biot ». Son rôle est de veiller à la conciliation des activités avec la préservation du patrimoine naturel.

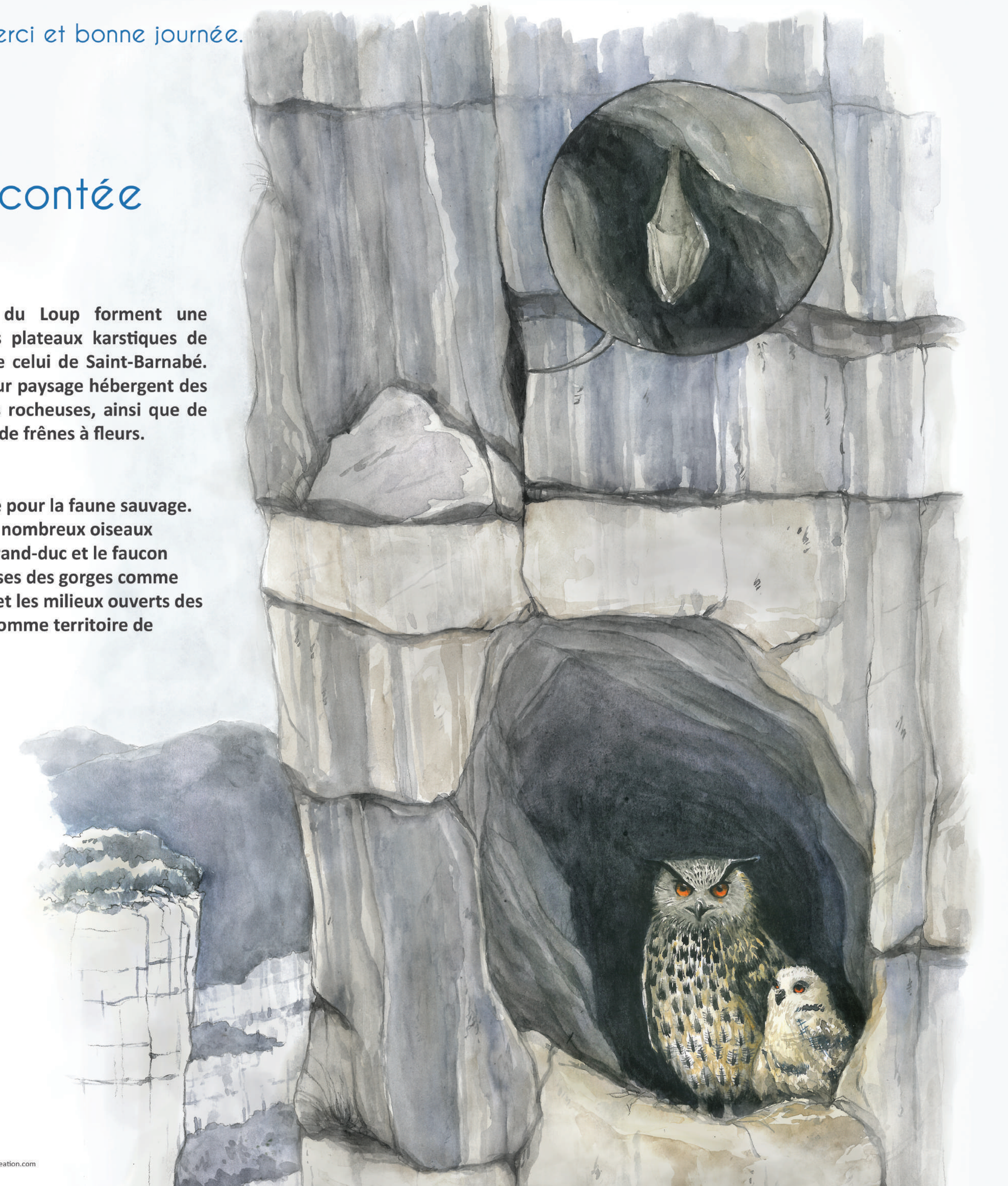
La nature racontée Gorges et falaises

Très encaissées, les Gorges du Loup forment une profonde entaille séparant les plateaux karstiques de Calern, Caussols et Cavillone de celui de Saint-Barnabé. Ces gorges renommées pour leur paysage hébergent des habitats de falaises et de vires rocheuses, ainsi que de belles forêts de chênes verts et de frênes à fleurs.

Les falaises sont des lieux de vie pour la faune sauvage. Elles accueillent notamment de nombreux oiseaux protégés. Parmi eux, le hibou grand-duc et le faucon pèlerin utilisent les hautes falaises des gorges comme site de nidification et de repos, et les milieux ouverts des grands plateaux environnants comme territoire de chasse.

Dans les parois rocheuses, certaines grottes sont connues pour abriter des colonies de chauves-souris. Elles affectionnent ces endroits obscurs, peu ou pas ventilés, à faible variation de température et à l'hygrométrie élevée. Les grottes sont utilisées par les chauves-souris comme gîte pour le repos diurne, la reproduction et l'hibernation.

Le hibou grand-duc et le petit rhinolophe s'abritent dans les cavités des falaises



Recommandations

