

SITE NATURA 2000

Rivière et gorges du Loup



Barbeau méridional



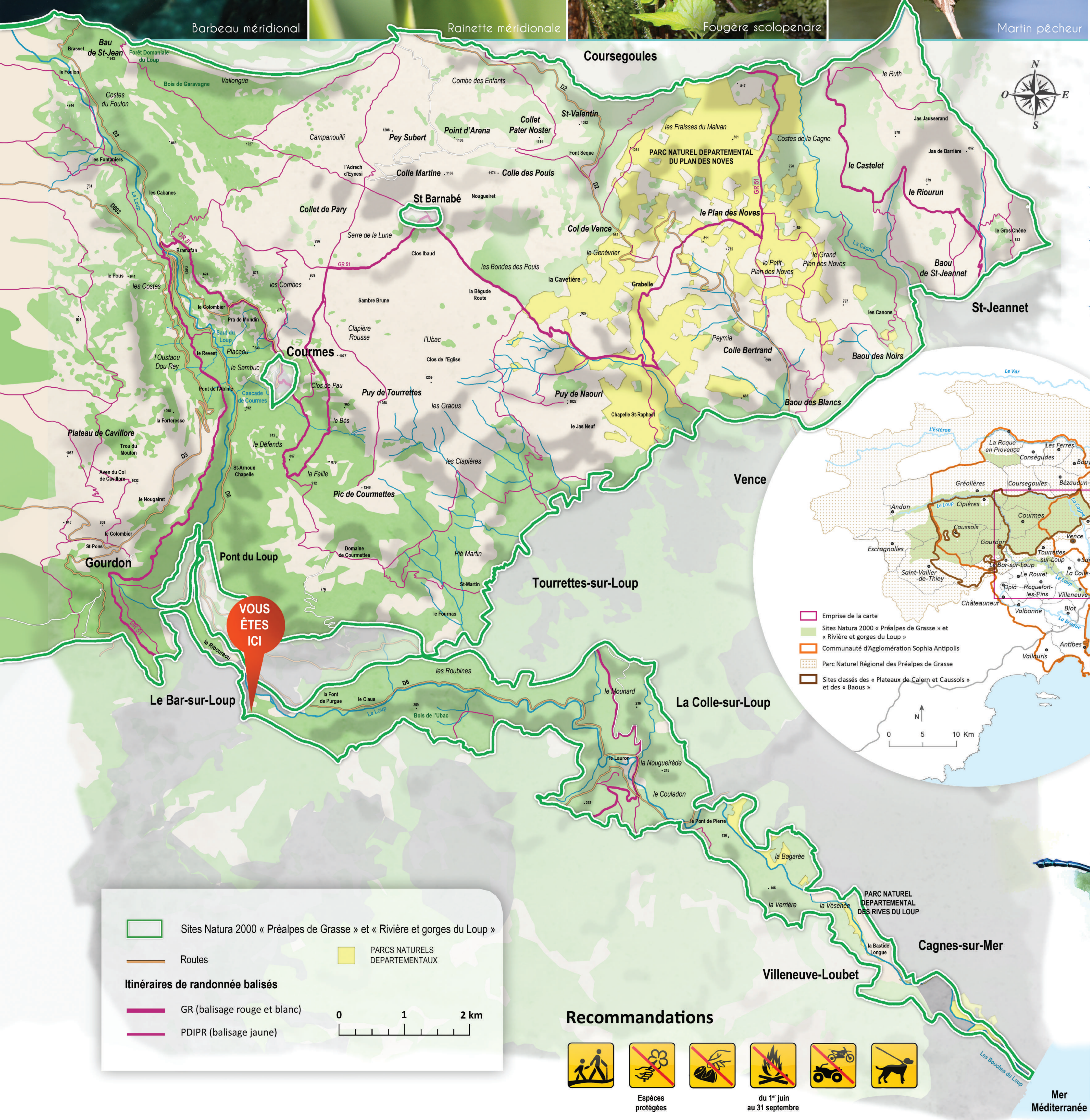
Rainette méridionale



Fougère scolopendre



Martin pêcheur



Bienvenue dans cet espace naturel sensible

Cet espace exceptionnel est également situé dans le Parc Naturel Régional des Préalpes d'Azur. Afin de préserver ce site, nous vous invitons à suivre les quelques recommandations suivantes :

- La biodiversité est fragile, ne cueillez pas la flore protégée et restez discrets pour la quiétude des animaux.
- Lors de vos randonnées et promenades, restez sur les chemins balisés afin de ne pas dégrader les milieux naturels faisant la richesse du site et respectez les propriétés privées.
- En sortie escalade, utilisez les voies autorisées et restez sur les chemins d'accès pour ne pas dégrader les habitats. Les rochers sont des lieux de vie pour de nombreuses espèces, adaptez votre comportement pour grimper en harmonie avec la nature.

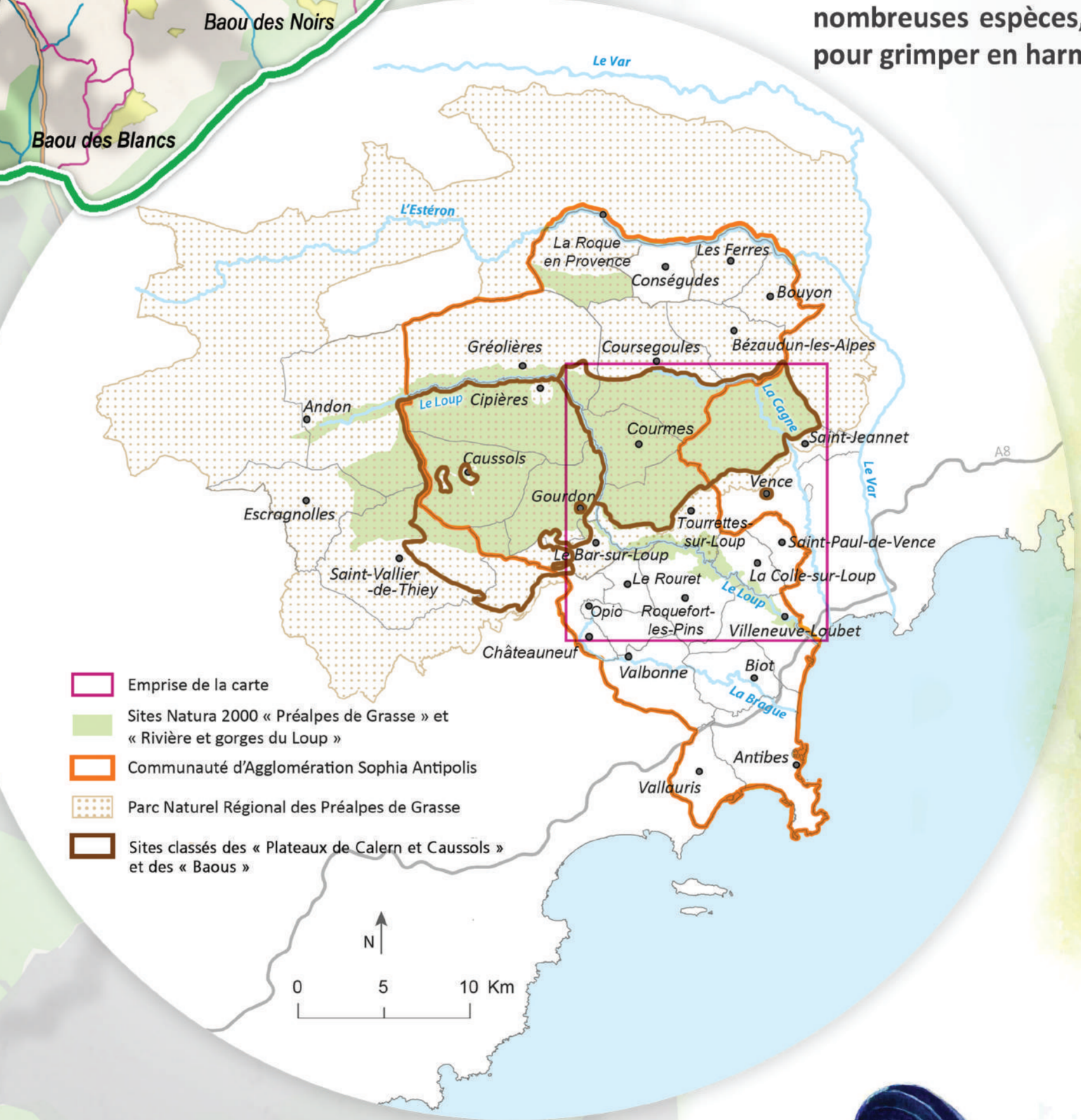
- Pour la baignade et les sports d'eaux vives, entrez et sortez de l'eau par les rochers plutôt que par les plages constituées de sables et de petits cailloux, car ce sont des zones de frayères pour les poissons. De plus, le fond de la rivière abrite une microfaune aquatique ayant un rôle très important de filtration et de dépollution de l'eau, aussi est-il préférable de se déplacer en nageant sans piétiner ou racler le sol. Quant aux amphibiens et reptiles, ce sont des espèces protégées, merci de ne pas les toucher.
- Enfin, aidez-nous à maintenir le site propre en ramassant toujours vos déchets avec vous.

Merci et bonne journée.

Qu'est-ce que Natura 2000 ?

C'est un réseau de sites naturels européens créé pour préserver la rareté ou la fragilité des espèces sauvages animales et végétales, ainsi que leurs habitats.

La Communauté d'Agglomération Sophia Antipolis est animatrice de trois sites Natura 2000 terrestres : « Préalpes de Grasse », « Rivière et Gorges du Loup » et « Dôme de Biot ». Son rôle est de veiller à la conciliation des activités avec la préservation du patrimoine naturel.



La nature racontée La Papeterie

Lieu incontournable de l'histoire industrielle du Bar-sur-Loup caractérisé par la présence d'une ancienne papeterie et d'un moulin, la visite du site va vous faire découvrir une faune et une flore riches et variées. Ainsi, au gré de votre parcours, vous traversez des prairies verdoyantes qui vous mènent sur les bords du Loup où vous pouvez admirer des frênes à feuilles étroites, des érables champêtres ou encore des peupliers blancs. Ouvrez l'œil et vous pourrez certainement apercevoir les martins pêcheurs ou les cincles plongeurs perchés sur les rochers, à l'affût d'une proie. En remontant les rives du Loup, vous croisez le canal du Béal. Dérivation artificielle du Loup, il servait à l'alimentation en eau de la papeterie, du moulin et de la microcentrale. Ce canal est devenu un milieu propice au développement d'espèces de zones humides comme les libellules et demoiselles ou la fougère scolopendre, espèce protégée au niveau régional. Il est aussi le lieu de reproduction de nombreuses espèces aquatiques comme la couleuvre vipérine ou le crapaud commun.

Devenez les gardiens de ce lieu chargé d'histoire et empreint d'une biodiversité exceptionnelle.

