

LES BALADES DE SOPHIA

À CHÂTEAUNEUF

Défi
Photos

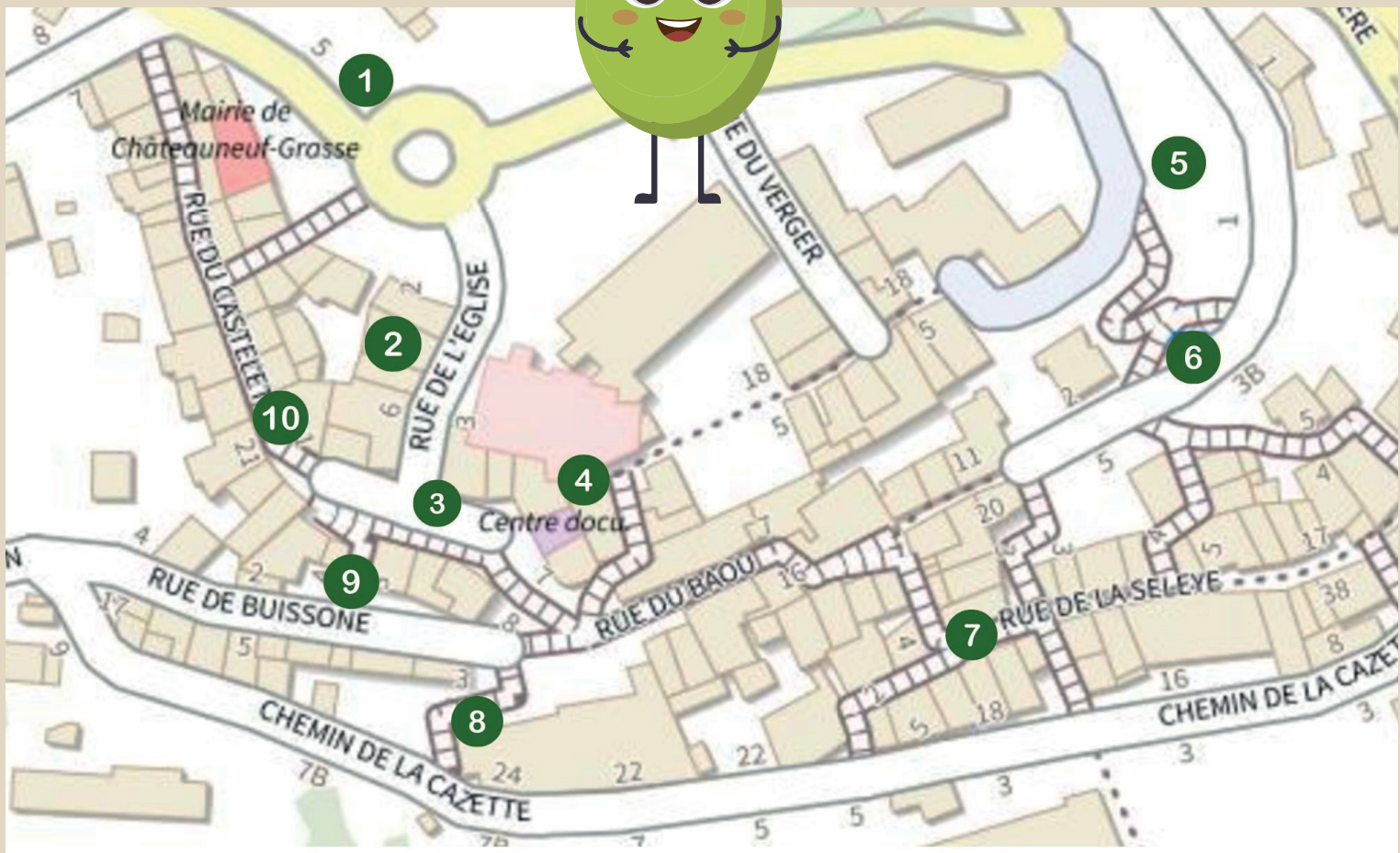


Promenez-vous en famille dans le village de Châteauneuf !
Jouer et gagner une récompense à venir chercher à l'Office de Tourisme
de Gourdon ou Valbonne.

Gratuit / Durée 1h

AVEC SOPHIA, EXPLORE CHÂTEAUNEUF EN PHOTO

Bonjour Sophia ! Je suis OLIVE, l'emblème du village de Châteauneuf.
J'ai à cœur de te faire découvrir les dix plus beaux « spots photos »
du village !



LES RÈGLES DU JEU

Avec l'aide du plan et en répondant aux énigmes, suis un itinéraire dans le village pour découvrir 10 endroits et les sujets à prendre en photo.

RÉVÈLE TES TALENTS DE PHOTOGRAPHE !

A la fin du jeu, parmi les 10 photos prises tu peux partager ta photo coup de cœur, soit :

- Par mail à l'adresse suivante : balades.sophia@agglo-casa.fr
- Sur nos réseaux sociaux avec #VILLAGVALLEESDAZUR

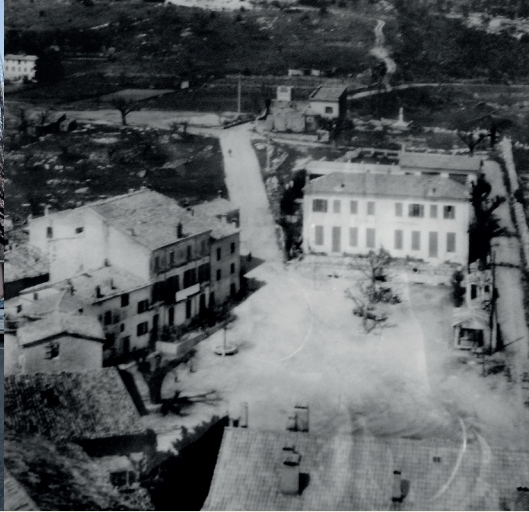


@Villages et Vallées d'Azur – Tourisme



@villagesvalleesdazur.tourisme





1

La place Clemenceau est la plus grande du village où tout le monde se réunit depuis toujours. Sur cette place il y a deux bâtiments qui aujourd'hui sont des lieux publics.

Aide-toi de la photo ci-dessous pour les retrouver :



● Bâtiment 1 : la M _ _ _ _ ● Bâtiment 2 : l'E _ _ _ _

Prends une belle photo ●●●

●●● Rejoins la rue de l'église pour la prochaine devinette.

2

Tu te trouves devant l'église Saint Martin construite au 17^e siècle, de style baroque.

Au-dessus de la porte se trouve une drôle de fenêtre qui porte un nom particulier, trouve-le avec la charade ci-dessous :

● 1er mot :

Mon premier se trouve sur le visage

Mon second peut être de couleur verte, bleue ou marron

Mon tout permet de voir !

Je suis un :

● 2ème mot :

Mon premier est un animal qui mange de l'herbe

Mon second fait partie de la même famille que la vache, le taureau ou le veau.

Mon tout commence par la lettre B.

Je suis : La fenêtre ronde au-dessus de la porte de l'église

s'appelle **un O _ _ _ de B _ _ _ _**

Prends une belle photo ●●●

●●● En bas de la rue tourne à gauche sur la place vers la fontaine.



Cette jolie fontaine en pierre se situe sur la place de l'Ancienne Mairie. Elle est gravée d'une date et d'un nom dont voici l'histoire :

Il y a très longtemps, comme aujourd'hui !



ne sortait pas du



Il fallait aller remplir des
Châteauneuf c'est à la Brague que les habitants se rendaient,
tout en bas du village. C'était très dur car le village est
construit en haut d'une
remonter !



dans les rivières. À



et qu'il fallait tout

À partir de **1892**, grâce au maire Honoré Mallet, l'eau arrive au village et sort directement de nombreuses et dans des lavoirs.



C'était l'endroit où les
main par les femmes. Tu vas en croiser plusieurs lors de ta
promenade !



étaient lavés à la

●●● Prends une belle photo

Afin de te rendre au prochain endroit pour le jeu suivant, tu dois remonter les escaliers en passant à droite de la fontaine et sous le passage couvert du Pontis, vers le clocher de l'église.



4

Dans la rue du presbytère, sur une des façades sont gravées trois dates. Les dates sont en relation avec l'évolution de l'église Saint-Martin. À toi de les retrouver dans la grille ci-dessous :

1	6	2	7	1	5	4
9	7	2	8	3	2	9
5	6	3	1	8	6	0
1	8	5	4	7	3	1
6	9	7	8	5	2	1
5	7	1	8	2	2	8



●●● Prends une belle photo

Continue sur cette rue pour rejoindre la place Bellevue où t'attend ton prochain jeu.

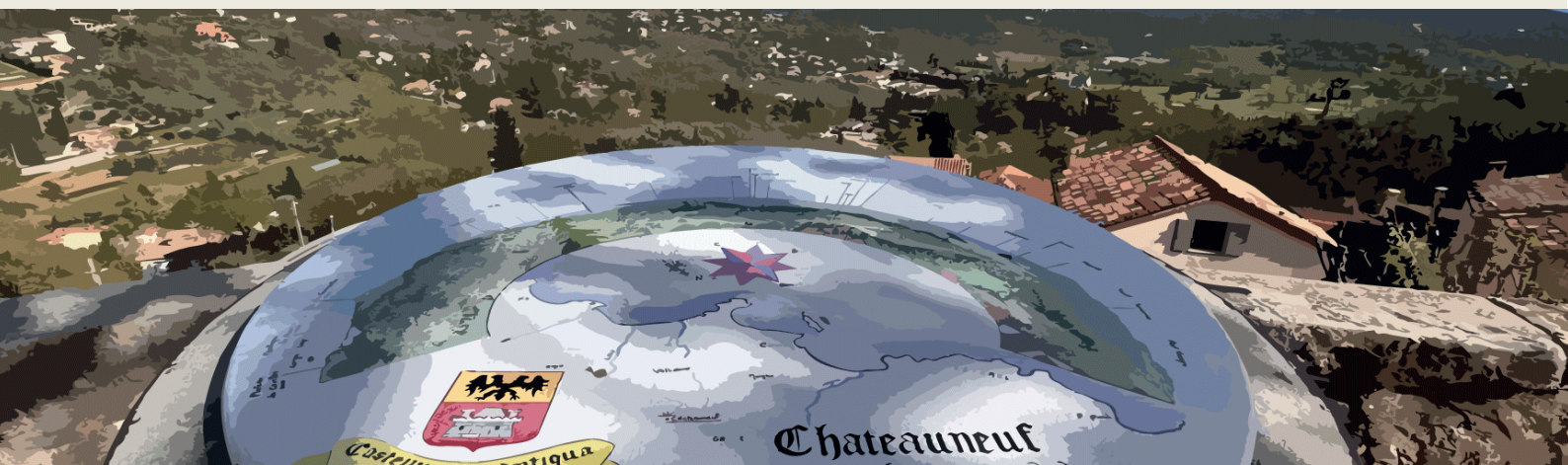
Un peu d'histoire !



Au 12e siècle, les seigneurs ne se sentaient plus en sécurité dans leur château, ils en ont donc construit un nouveau sur le point le plus haut de leur territoire, qui pris le nom de Châteauneuf d'Opio (aujourd'hui Châteauneuf-Grasse) Mais en contrebas, dans le paysage se dresse toujours le premier village des seigneurs d'Opio. Regarde

●●● **Prends une belle photo**

Prends les escaliers qui descendent vers la place du Courrédou jusqu'au lavoir !



Sais-tu parler provençal ?

Les anciens à Châteauneuf parlaient le français mais aussi une autre langue. Devant le lavoir, tu verras un poème de Peire Tellène, écrit en provençale.

**À ton avis, comment se dit
« bonjour et à bientôt » en provençal ?**

- **Hello and see you soon.**
- **Bouan jou et a ben lèu.**
- **Buongiorno et arrivederci.**
- **Buen día et hasta pronto.**

●●● *Photographie le lavoir avec le poème.*

Pour te rendre au prochain endroit, tu dois traverser la Place du Lavoir vers le coeur du village et descendre les escaliers de la rue de la petite fontaine.



Tu es maintenant arrivé à la dernière rue du village. Elle est tout en bas, juste à côté des anciens champs cultivés et se nomme la rue de la Seleye.

Sur la droite, un peu plus haut il y a un passage couvert qui mène à « l'Entrepouot » rejoins-le.

En regardant la rue de la Seleye que peux-tu remarquer ?

La rue va tout droit OU elle fait des virages.

Elle est étroite OU plus large que dans les autres villages.

Elle est proche de l'église OU pas très loin des champs.



●●● *Prends une photo de cette rue et continue vers le prochain endroit.*

Remonte les escaliers jusqu'à la Place Neuve où se trouvent de grandes maisons colorées. Il y a un bel arbre avec un banc et une vue dégagée.

Devant toi il y a un très beau panorama sur la mer et la montagne de l'Estérel au loin.

Au premier plan, c'est-à-dire au plus près sur la petite colline, se trouve des arbres sur des restanques, ils sont le symbole de la Provence où nous sommes. Sais-tu le reconnaître ?

Symbole de la Provence



Cet arbre a beaucoup été cultivé à Châteauneuf, il y en a eu jusqu'à 35.000 autour du village !

Pour te rendre au 9e arrêt à quelques mètres de là, reviens sur tes pas et tourne à gauche sur la rue Buissonne.



Tu te trouves à l'intersection de trois rues, la rue du Portaou, la rue du Four et et la rue Buissonne.

Au 15ème siècle, la rue Buissonne était située en dehors de l'enceinte du village. Comme dans chaque village médiéval, il y avait un mur qui permettait de protéger le château.

Selon toi, comment appelle-t-on ce mur ? Tu peux t'aider du jeu ci-dessous :



●●● Prends une belle photo

Pour rejoindre l'objet 10, prends la rue du Four et arrête-toi à l'entrée de la rue du Castellet.

**Sais-tu que le mot Castellet veut dire « petit château » ?
Il s'agit de la plus grande rue du village où se trouvent les maisons
les plus anciennes et surtout les plus grandes car construites par des
gens plutôt fortunés. Trouve les 7 erreurs.**



●●● Prends une belle photo

**Au milieu de la rue du Castellet, prend la lère rue à droite, rue du
Bosquet pour rejoindre tout point de départ et finir la balade de Sophia !**

BRAVO

Tu as trouvé les dix sujets et tu as pris de belles photos



Choisis ta photo « coup de coeur » !

Partage là, soit :

- Par mail à l'adresse suivante : balades.sophia@agglo-casa.fr
- Sur nos réseaux sociaux avec #VILLAGVALLEESDAZUR

N'oublie pas de venir chercher ta récompense !

Suivez-nous !



@Villages et Vallées d'Azur – Tourisme



@villagesvalleesdazur.tourisme

“À faire en famille”

● Valbonne :

Nautipolis (baignade) / Piscine municipale Cuberte (baignade) / Skate-Park (pré des arts) / Découverte de la Brague (balade) / Parc des Bouillides (balade en poussette / à vélo + aire de jeux + pique-nique) / Parc Naturel Départemental de la Brague.

● Roquefort–les–Pins :

Parc Naturel Départemental du Sinodon (balade en poussette / à vélo + équipements sportifs en libre-service).

● Opio :

Parc de loisirs (équipements sportifs en libre-service + aire de pique-nique). 

● Gourdon : Pique-nique dans le Grand Pré.

● Causols :

Balade site de l’Observatoire (balade poussette + visite guidée estivale observatoire) / Causols – « Balade au coeur des pierres » à faire à vélo.

● Tournettes–sur–Loup :

Confiserie Florian (visite gratuite) / Balade poussette (parking Madeleine au village médiéval) / Petite randonnée du belvédère des Moulins / Circuit du Mounard.

● Gréolières :

Télesiège des Huskies + Explore Game (période estivale) / Gréo parc (période estivale) / Aire de pique-nique + mur escalade (Saint Anne) / Equipements sportifs (village) / Luge 4 saisons.

● Bouyon : La Piscine Municipale (période estivale)

● La Roque–en–Provence :

Base nautique Municipale et Parc départemental naturel de l’Esteron (période estivale)



Pour plus d'informations rendez-vous dans nos Bureaux d'Information Touristique : villagesvalleesdazur-tourisme.fr/contacts



Le jeu t'a plu ?

Poursuis ton voyage avec Sophia et rencontre ses amis dans d'autres villages :



À Tournettes-sur-Loup : « *Victoria* »



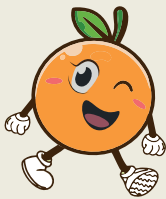
À Gréolières : « *Graolo* »



À Valbonne : « *Servan* »



À Gourdon : « *Yakari* »



Au Bar-sur-Loup : « *Bigaradier* »

À VENIR :

À Cipières : *Abella* **et Coursegoules :** *Elaphe*.



Réponses

- 1 ● La Mairie / L'école.
- 2 ● Œil de Boeuf.
- 3 ● Eau / robinet / seau / colline / fontaine / vêtements.
- 4 ● 1627 / 1860 / 1822
- 5 ● Opio.
- 6 ● Bouan jou et a ben lèu.
- 7 ● Elle est droite, et plus large que les autres et proche des champs.
- 8 ● Olivier, 1ère photo.
- 9 ● Rempart.

10 .

